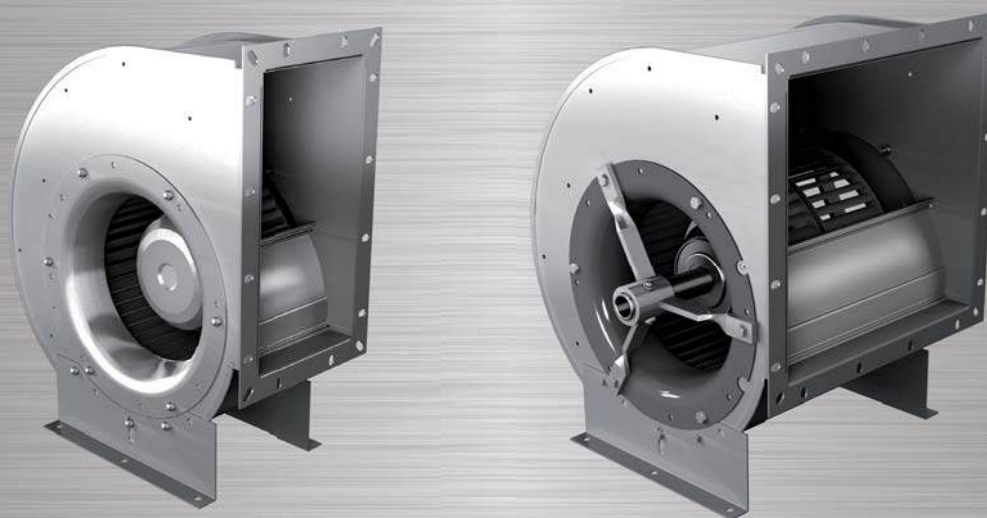


Центробежные вентиляторы с рабочими колёсами с вперёд изогнутыми лопатками



Расшифровка серий

ERAЕ/ERAD/DRAЕ/DRAD

одностороннее всасывание с одним входом / двустороннее всасывание с двумя входами

Центробежный вентилятор

Внешний роторный мотор

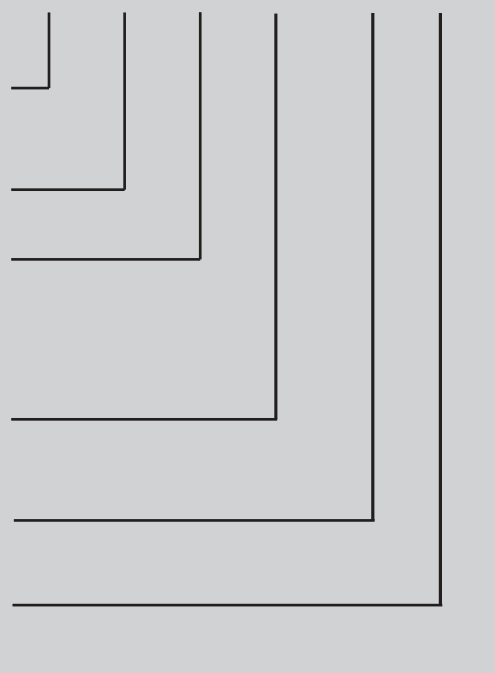
E = однофазный переменный ток
 D = трёхфазный переменный ток

Диаметр крыльчатки

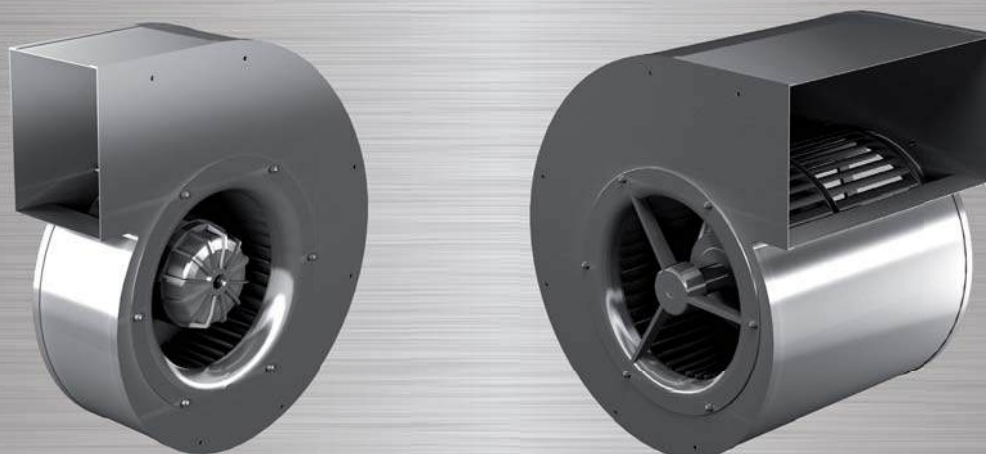
Количество полюсов

Малый мотор

D E R A D 225 -4 K



Высокоэффективные центробежные вентиляторы с характеристиками проскальзывания



Расшифровка серий

ERAЕ/ERAD/DRAЕ/DRAD

E = с односторонним всасыванием
 D = двустороннее всасывание

Центробежный вентилятор

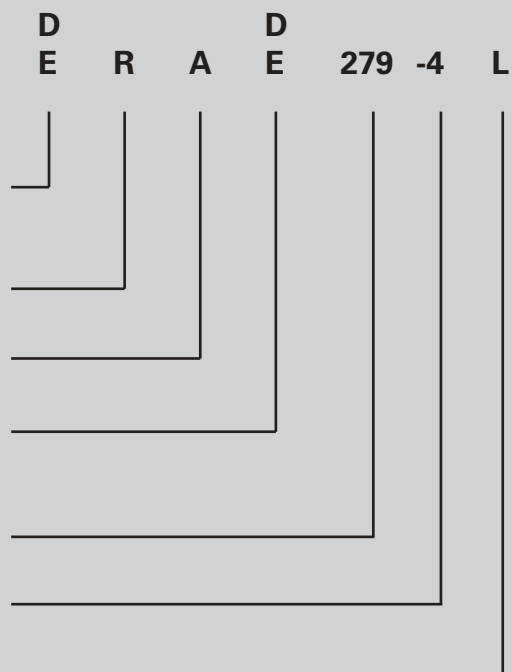
Внешний роторный мотор

E = однофазный переменный ток
 D = трёхфазный переменный ток

Диаметр рабочего колеса

Количество полюсов

K = малый мотор
 L = большая ширина корпуса
 A = усиленная конструкция обмотки



Вентиляторы для труб из пластика или стали



Расшифровка серий

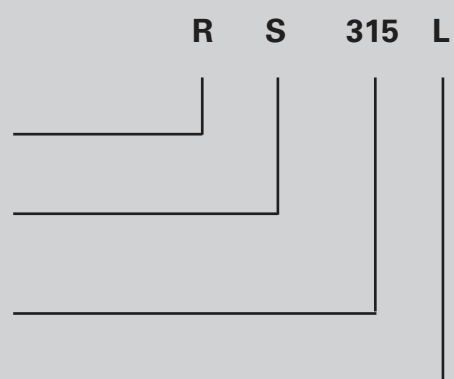
R/RS

Трубчатый вентилятор

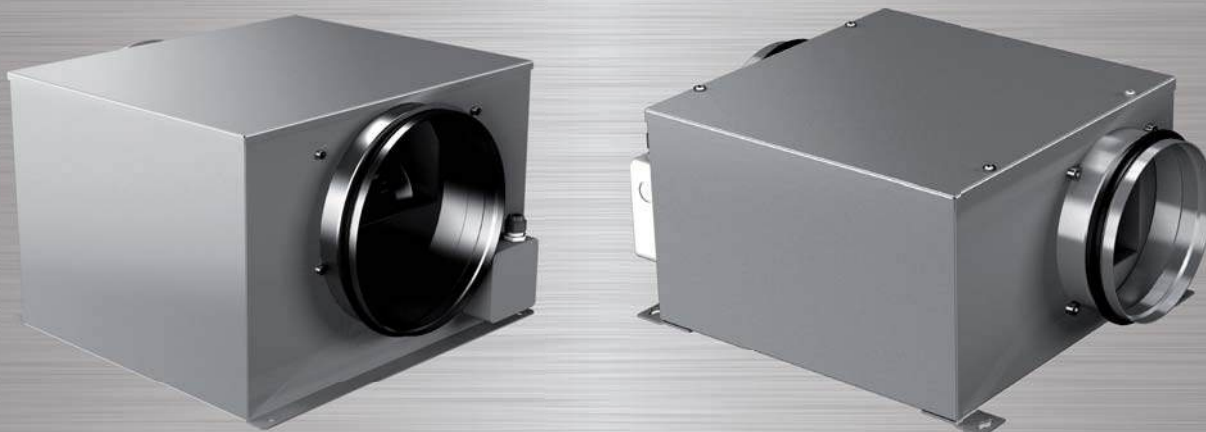
Пластиковый восьмиугольный корпус

Диаметр канала

Более мощный двигатель



Zeroboxes Evolution and Ultimate



Расшифровка серий

Z

Zerobox

Диаметр соединения трубы

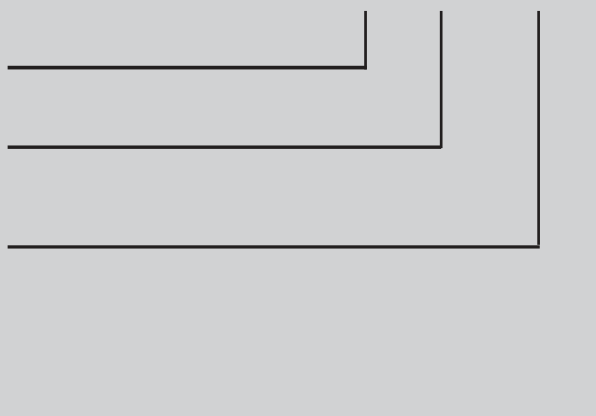
E = диапазон единиц

„Evolution“

U = flat unit range „Ultimate“

Модель

Z 160 U E 1



Осевые вентиляторы с монтажной плитой или с корпусом с двойным фланцем



Расшифровка серий

ER/EQ/DR/DQ

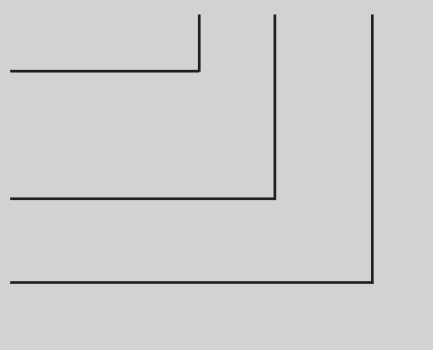
E = однофазный переменный ток
 D = трёхфазный переменный ток

R = двойное фланцевое кольцо
 Q = квадратное стеновое кольцо

Диаметр рабочего колеса

Количество полюсов

D R
E Q 560 -4



Кухонные вытяжные установки с центробежным рабочим колесом с вперёд и назад изогнутыми лопастями



Расшифровка серий

КВАЕ/КВАД

Вытяжной кухонный блок

A = двигатель с внешним ротором

Тип тока

D = трёхфазный переменный ток

E = однофазный переменный ток

Диаметр рабочего колеса

Количество полюсов

Тип рабочего колеса

T = колесо с лопастями, загнутыми вперёд

W = изогнутое назад вращающееся колесо

Ширина рабочего колеса

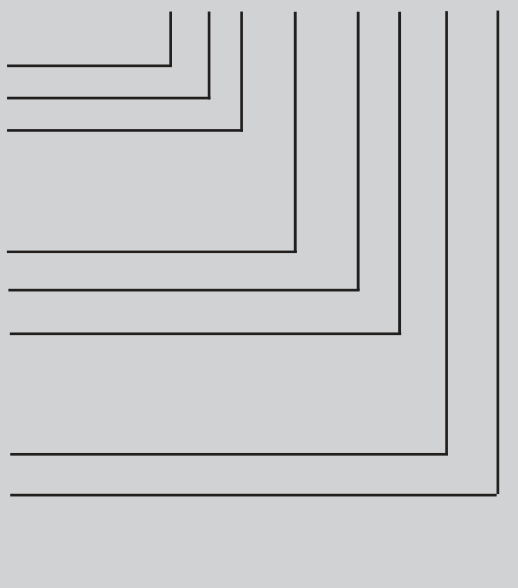
Регулировка скорости вращения

U = управление напряжением

Размер двигателя

5 = 106 ; 6 = 137

E
КВАД 250 -4 T.102. U05



Канальные вентиляторы с вперед и назад изогнутыми центробежными рабочими колесами

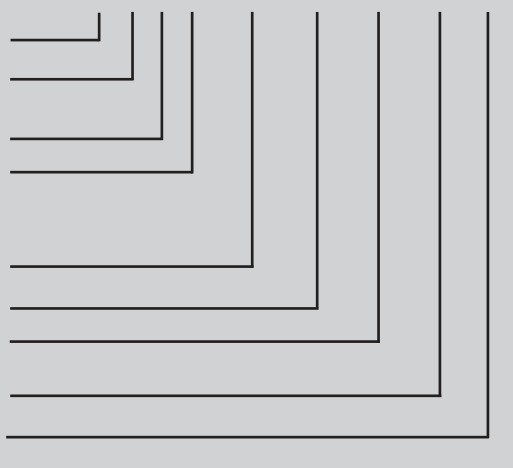


Расшифровка серий

КНАГ/КНАЕ/КНАД/ЕКАЕ/ЕКАД

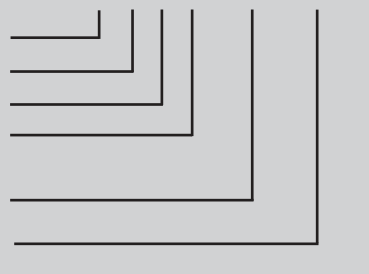
Канальный вентилятор
 Высокая эффективность центробежного рабочего колеса с изогнутыми назад лопастями
 А = двигатель с внешним ротором
 Е = однофазный переменный ток
 D = трёхфазный переменный ток
 G = ЕС мотор
 Диаметр крыльчатки
 Количество полюсов
 Лопасть с оптимизированной эффективностью
 Звукоизолированный
 Тип двигателя (5=112 ; 6=150)
 Stack length

К Н А Е 250 - 4.. W S .6 IF



Одностороннее всасывание
 Канальный вентилятор
 Внешний роторный мотор
 Е = однофазовый переменный ток
 D = трёхфазный переменный ток
 Диаметр рабочего колеса
 Количество полюсов
 Меньший приводной двигатель

Е К А Е 225 - 4 К



Пластиковые центробежные вентиляторы с двигателем по стандарту IEC и назад изогнутым центробежным колесом



Расшифровка серий

ERND/ERNE/EHND

Одностороннее всасывание

Пластик

Двигатель стандарта IEC

Трёхфазный переменный ток

Диаметр рабочего колеса

Количество полюсов

Положение корпуса и направление вращення

E P N D 200 -4 LG90

